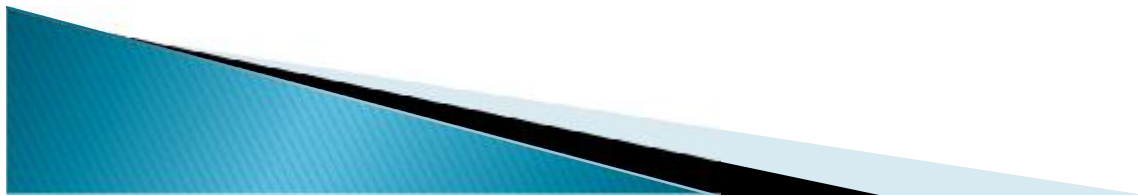


河北易构绿筑工程技术 技术有限公司

2021年9月



装配式项目简介

- ◆团队介绍
- ◆项目案例
- ◆项目统计表
- ◆装配式项目方案建议

▼ 团队介绍

创始团队一直致力于装配式结构领域，参与了全国各地众多装配式结构项目的装配式结构拆分设计、专项深化设计、构件生产技术指导、施工安装指导。

主营业务范围：

❶ 装配式结构方案咨询（装配式结构拆分设计、装配式结构方案优化、预制率、装配率计算）；

❷ 装配式结构深化设计（装配整体式混凝土剪力墙结构体系、装配整体式混凝土框架结构体系）。



案例分享



住宅类（酒店公寓）

结构形式主要是装配式剪力墙结构，构件应用主要为（预制外墙、预制内墙、预制叠合楼板、预制空调板、预制阳台板、预制楼梯）。

办公类

结构形式主要是装配式混凝土框架结构，构件应用主要为（预制柱子、预制梁、预制叠合楼板、预制楼梯）。



▶ 酒店公寓类

秦皇岛黄金假日滨海度假城B3项目(一期)

项目地点：秦皇岛
项目规模：60000m²
设计时间：2020年



本项目采用装配式剪力墙结构；项目采用了预制外墙板、预制内墙板、预制叠合楼板、预制楼梯。

住宅类

玉林市福绵区2015年 扶贫生态工程项目



该项目采用装配式密肋结构体系，项目采用了预制外墙板、预制内墙板、预制叠合楼板、预制楼梯。

项目地点：广西玉林市
项目规模：89395.83m²
设计时间：2016年



住宅类

住宅产业化联盟5#楼

项目地点：北京市
项目规模：5360m²
设计时间：2013年



该项目为实验性项目，是最早效仿万科装配式剪力墙结构体系，对装配式简剪力墙的设计原理、连接节点、装配式混凝土构件生产安装进行了研究及实践，使团队掌握了装配式剪力墙结构的设计、构件生产运输吊装、构件安装过程中的的要点及难点。



住宅类

北京市房山区周口店镇 (02-0001、0002) 地块R2二类居住用地项目

项目地点：北京市
项目规模：2098000m²
设计时间：2018年



本项目采用装配式剪力墙结构；项目采用了预制外墙板、预制内墙板、预制叠合楼板、预制楼梯、预制空调板、预制阳台板。



住宅类

北京市平谷区金海
湖乡韩庄村E-003-
02E-004-01地块
R2二类居住用地项目
(E-003-02地块)

项目地点：北京
项目规模：28000m²
设计时间：2018年



本项目为地上三层叠拼项目，该项目叠拼户型造型比较复杂；其中外墙板为预制混凝土夹心墙板，内墙为预制混凝土墙板，楼板采用全预制混凝土楼板（坡屋面均为全预制混凝土楼板），楼梯为预制混凝土楼梯。



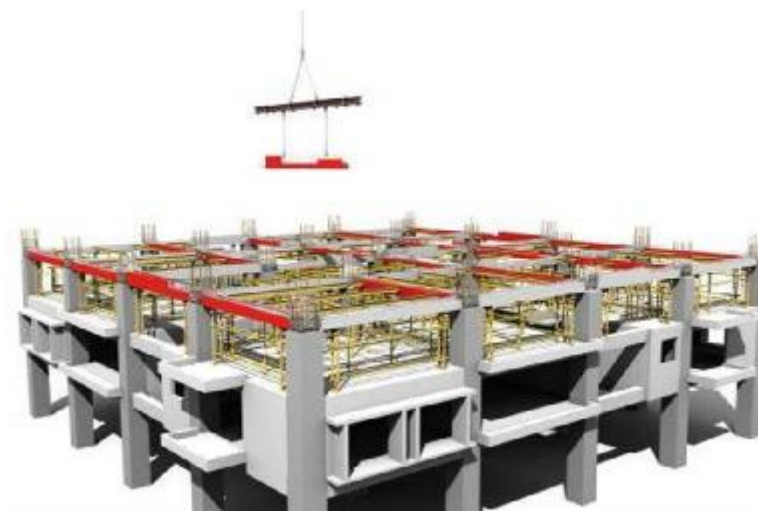
▶ 办公类

住宅产业化联盟1#楼 项目



该项目为实验性项目，八层装配式框架结构体系，该项目采用了预制混凝土柱、预制混凝土叠合梁、预制叠合楼板、预制楼梯。

项目地点：北京市
项目规模：5360m²
设计时间：2013年



项目案例统计表

| 时间 | 项目名称 | 建筑面积 | 服务内容 |
|-------|--------------------------------------|------------|---------------|
| 2013年 | 黑山及三角地房改带危改项目304地块 | 1.2万平方米 | 装配式结构专项深化设计咨询 |
| 2013年 | 住宅科技产业技术创新战略联盟试验基地1#楼（装配式框架结构） | 8365.4平方米 | 装配式结构专项深化设计咨询 |
| 2014年 | 住宅科技产业技术创新战略联盟试验基地5#楼（装配式整体剪力墙结构） | 5362.14平方米 | 装配式结构专项深化设计咨询 |
| 2014年 | 海航后沙峪综合配套基地项目20-72地块 | 1.68万平方米 | 装配式结构专项深化设计咨询 |
| 2015年 | 建谊样板房（钢结构） | 650平方米 | 装配式结构专项深化设计咨询 |
| 2015年 | 天津市双青新家园限价房津辰双青（挂）2011-150号地块（荣翠园）工程 | 1.32万平方米 | 装配式结构专项深化设计咨询 |
| 2016年 | 天津市棚户区改造定向安置房（和苑西区一期）项目 | 1.72万平方米 | 装配式结构专项深化设计咨询 |
| 2016年 | 周口店镇中心区二街区02-0015等地块项目（洋房） | 1.8万平方米 | 装配式结构专项深化设计咨询 |
| 2016年 | 房山大学城限价房1#（a区 b 区 c区）、2#、3#、4#楼项目 | 5.28万平方米 | 装配式结构专项深化设计咨询 |

项目案例统计表

| 时间 | 项目名称 | 建筑面积 | 服务内容 |
|-------|--|-----------|---------------|
| 2017年 | 玉林市福绵区2015年扶贫生态移民工程--安置区--(第二标段) | 15.5万平米 | 装配式结构专项深化设计咨询 |
| 2018年 | 通州区台湖镇4-1-020/032/等地块项目一期(装配式框架结构) | 5.17万平米 | 装配式结构专项深化设计咨询 |
| 2018年 | 悦澜园住宅小区项目9#、10#、11#、12#、13#楼(装配式整体剪力墙结构) | 6.2万平米 | 装配式结构专项深化设计咨询 |
| 2018年 | 北京房山西潞项目—5#楼(装配式整体剪力墙结构) | 4118.45平米 | 装配式结构专项深化设计咨询 |
| 2018年 | 北京房山西潞项目—2#楼自持住宅楼(装配式框架结构) | 1.2万平米 | 装配式结构专项深化设计咨询 |
| 2018年 | 北京市房山区周口店镇(02-0001、0002)地块R2二类居住用地项目 | 20.94万平米 | 装配式结构专项深化设计咨询 |
| 2018年 | 龙湖金海湖合院项目(叠拼全装配式) | 2.88万平米 | 装配式结构专项深化设计咨询 |
| 2018年 | 北京市北汽越野车棚改定向安置房(B地块)项目 | 16.9万平米 | 装配式结构专项深化设计咨询 |
| 2019年 | 天津宁河区芦台镇光明路地块定向安置经济适用房、 | 7.9万平米 | 装配式结构专项深化设计咨询 |
| 2019年 | 天津生态城临海新城05-01-07地块住宅项目 | 6.35万平米 | 装配式结构专项深化设计咨询 |
| 2020年 | 临海新城08-02-56地块项目(公建) | 2.59万平米 | 装配式结构专项深化设计咨询 |

河北易构绿筑工程技术有限公司招聘启事

- } 一、 管理岗位待遇：
 - } 四险 工资面议 加班补助 项目提成 年终奖金
- } 二、 岗位职责、任职要求：
 - } 职位名称：装配式建筑深化设计/建筑制图
 - } 岗位职责：1. 协同项目负责人参与从设计方案阶段到施工阶段的设计和现场配合工作。
 - } 2. 能够熟练运用CAD等软件进行装配式图纸的绘制工作。
 - } 3. 需要完成后期构件生产和施工配合服务。
 - } 4. 基础知识扎实，熟悉本专业各项规范及发展动态，对专业知识有较强的钻研精神。
 - } 5. 责任心强，具备一定的沟通能力和团队合作精神。
- } 三、 任职资格：
 - } 1. 相关专业的专科及以上学历。
 - } 2. 熟练掌握CAD、探索者设计软件，有装配式设计经验有限。
 - } 3. 基础知识扎实，熟悉本专业各项规范及发展动态。
- } 四、 公司地址：河北省邢台市桥西区钢铁路辰光超市北侧金花国际广场11层1106室。
- } 联系方式：邮箱 774366692@qq.com
- } 手机 13833900201（同微信）





谢谢
THANKS